

x-choice

x-choice: Car-Konfigurator Pro

Jeder Kunde hat seine eigene Vorstellung von einem neuen Auto. Diese Individualität zeigt sich im einfachsten Fall in der Auswahl der Farbe. Je mehr Wünsche der Kunde hat, je komplexer wird das Produkt, je umfangreicher werden die Anforderungen an den Verkäufer. Besonders dann, wenn das Produkt im Internet vertrieben werden soll. Diesen Anforderungen haben wir mit der Entwicklung eines Branchen unabhängigen Konfigurators Rechnung getragen.

In der Theorie heißt das Schlüsselwort "Mass-Customizing". Dabei wird in definierten Handlungsspielräumen dem Kunden die Möglichkeit gegeben, ein Produkt nach seinen individuellen Vorstellungen zu gestalten. Unter Berücksichtigung aller Regeln, die dabei seitens des (virtuellen) Verkäufers vorgegeben werden. Beispielsweise Ausnahmeregelungen bei der Zusammenstellung von Fahrzeugen.

Basierend auf dem frei verfügbaren 3-ka Car-Konfigurator in der Basisversion wurde die Pro-Version weiterentwickelt. Sie unterstützt mit einer Vielzahl an Einstellungen, unter Beibehaltung der Flexibilität und Anwenderfreundlichkeit, jede erdenkliche Konfiguration.

Kern des Car-Konfigurators Pro ist die x-choice Anwendung, welche die Eingabe in ihrer Komplexität vereinfacht darstellt und es somit unter Berücksichtigung einer nur kurzen Einarbeitungszeit jedem Anwender ermöglicht, komplexe und umfangreiche Konfigurationen zu erstellen.

Zuordnung von Ausstattungen fast wie im Verkaufsprospekt, hier am Beispiel des VW Golf.

The screenshot displays the 'Konfiguration von Fahrzeugen' interface for a VW Golf 5. It features a table of options with columns for 'Bezeichnung', 'Code', 'Trendline', 'Comfortline', 'Sportline', 'GTI', 'Exclude', and 'Include'. Below the table, there are sections for 'Ausstattung' (Equipment) and 'Verfügbare Optionen' (Available Options). The 'Verfügbare Optionen' section includes a table with columns for '#', 'Bezeichnung', 'Preis', 'www', 'Ausstattung', and 'Bild'. The interface also shows a 'Standardpreis' section with 'Brutto' and 'Netto' values, and a 'Vorschau der Daten anzeigen' (Preview data) button.

In der übersichtlichen Baumstruktur können per Mausklick detaillierte Modelle erstellt werden.

Jeder erfasste Konfigurationsschritt kann, mit Illustrationen hinterlegt, im Internet für den Nutzer angezeigt werden. Hierfür stehen vorgefertigte Skripte zur Verfügung. Je nach Einsatz- und Anwendungsgebiet können diese an das jeweilige Corporate Identity des Unternehmens beliebig angepasst werden.

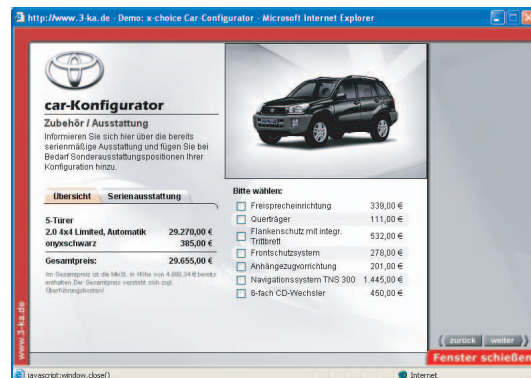
Mit dem integrierten Upload-Modul können lokal erstellte Konfigurationen auf Knopfdruck mit der Internetversion abgeglichen werden.

The screenshot shows a web browser displaying the x-choice configuration page. It features a list of options with checkboxes and prices. A prominent button labeled 'Zur EAP-Preisliste' is visible. The page layout includes a navigation bar at the top and a sidebar on the left.

x-choice: Car-Konfigurator Pro

Bei der Entwicklung des Car-Konfigurators Pro wurden neueste Techniken und Marktentwicklungen berücksichtigt.

- Erfassungen von Ausstattungen im übersichtlichen Prospekt-Format
- Ergonomische und intuitive Windowsbenutzeroberfläche
- Übersichtliche und vollständig frei definierbare Entscheidungsstruktur
- Profilbasierte Anpassung der Darstellung / Farben
- Zuweisung von Bildern / Illustrationen zu jedem Entscheidungspunkt
- Erfassung von Produkt-Codes im Ausstattungs- und Strukturbereich
- Unterstützende Algorithmen zur schnelleren Erfassung und Änderung
- Festlegung Einzelpreise / Preisgruppen
- Einkauf- / Händler- / Verkaufspreise
- Ausstattungspakete, einfach per Mausklick zusammenstellen
- Sperren von fertiggestellten Modellen
- Definition von Ausnahmeregeln
- Setzen von 'in Verdingung mit' (Include) oder 'nicht kombinierbar mit' (Exclude)
- Manuelle oder vorerfasste Auswahl von Verbrauchs- & Emissionswerten der DAT
- Excel-Generator auf Template-Basis für die Ausgabe der Konfiguration
- Verwaltung von Benutzern und Zugriffsrechten auf Anwendungsebene
- Systeminterne Verfolgung der getätigten Änderungen
- Automatisches Backup-System inkl. Modellwiederherstellung
- Synchronisierung der lokal erfassten Konfigurationen mit dem Internet
- Netzwerkfähigkeit - Client / Server Architektur
- Import / Export im XML Format
- Integrierte Auto-Update Funktion
- In Vorbereitung: Mehrsprachige Erfassung und Ausgabe von Konfigurationen



Design-Demonstration Toyota RAV4

Aufgrund der durchgehend objektorientierten Entwicklung und der damit einhergehenden Flexibilität im Bereich Softwareentwicklung, können auf Wunsch auch kundenspezifische Features und Funktionen realisiert werden.

Systemanforderungen

Mindestanforderung der Eingabemaske

Standard Windows XP PC mit mind. 1 GHz CPU / 512 MByte RAM, ca. 100 MByte Festplattenspeicher, Auflösung ab 1280 x 1024 Pixel

Empfohlene Voraussetzung für die Eingabe

Standard Windows 98 PC mit mind. 200 MHz CPU / 128 MByte RAM, ca. 50 MByte Festplattenspeicher, Auflösung mind. 1024 x 768 Pixel

Sonstige Voraussetzung für den lokalen Betrieb

MySQL 4.0 Datenbank (Unterstützung anderer Datenbanksysteme auf Anfrage)

Anforderung für die Internetversion

Handelsüblicher Webserver mit mind. MySQL 3.2 Datenbank, sowie PHP in der Version 4.x

Bei Nutzung des Upload-Moduls Zugang zur MySQL über einen freien Port (z.B. 3306) und FTP (z.B. 21)